

RAPPORT D'ACTIVITÉ 2022



adiph 
Vers une société **adiph** *durable & inclusive*

RETOUR SUR 2022



Formation autisme et emploi



Marche Octobre Rose



Stade de l'emploi



Assemblée Générale 2022



Visite Cap emploi Martinique



Forum emploi Cesson



Sensibilisation au handicap
CCI St-Malo



Job Dating avec SAMSIC

ÉDITO



Je suis ravi de partager avec vous le rapport d'activité de notre association pour l'année 2022. En tant que président, je suis fier de présenter les réalisations, les progrès et les défis auxquels nous avons été confrontés au cours de cette période et ce rapport témoigne de notre engagement continu.

Dans le domaine de l'emploi, nous avons travaillé en étroite collaboration avec Pôle emploi, les Services de Santé au Travail et les missions locales pour des résultats très satisfaisants avec **4487** retours à l'emploi, **275** salariés maintenus en emploi et **224** jeunes accompagnés !

Nous avons organisé des ateliers et différents événements pour favoriser la rencontre entre les personnes handicapées et les employeurs. En collaboration avec des entreprises locales, nous avons encouragé le développement de politiques d'embauche inclusives et mis en relation des candidats avec des opportunités professionnelles adaptées à leurs compétences.

Nous avons également renforcé notre présence en ligne en lançant un nouveau site web interactif et en utilisant les réseaux sociaux pour partager des informations pertinentes et inspirantes.

En conclusion, je tiens à exprimer ma profonde gratitude envers tous les professionnels de notre association, ainsi qu'envers nos partenaires et nos bénévoles. C'est grâce à votre soutien indéfectible que nous pouvons réaliser des avancées significatives dans notre mission. Ensemble, nous continuons à œuvrer pour une société plus inclusive où les personnes handicapées peuvent participer activement à la vie économique et communautaire.

Philippe JOLIVET
Président

L'ADIPH 35

Créée en 2000, l'Association Départementale pour l'Insertion des Personnes Handicapées en Ille-et-Vilaine accompagne les personnes et les organisations vers un monde de travail qui s'enrichit du handicap.

L'équipe de l'ADIPH 35 rassemble des experts de l'emploi et du handicap sur les principaux bassins d'emploi du département.

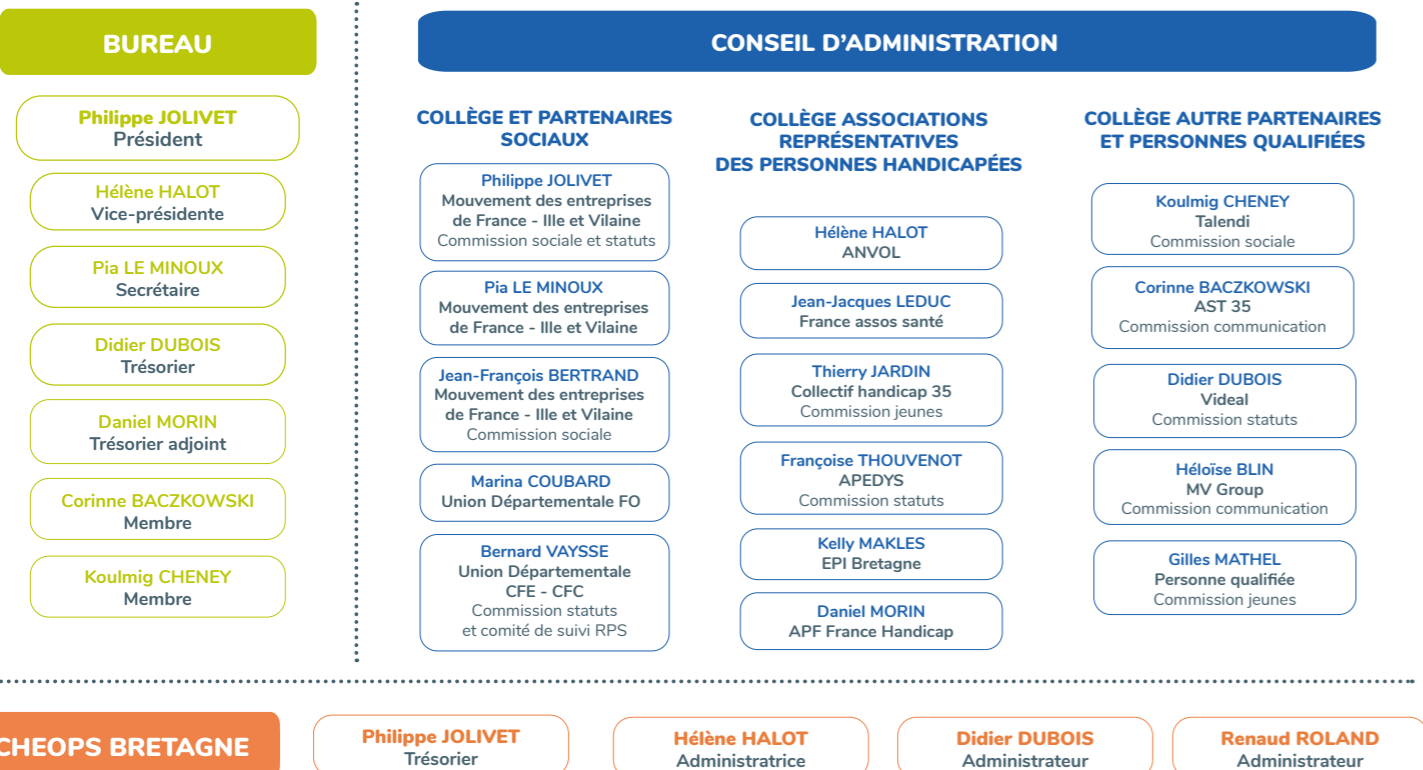
Portés par l'ADIPH 35, les services Cap emploi 35 et Cap jeune mettent en œuvre des solutions pour favoriser l'emploi durable des personnes en situation de handicap.

LE CONSEIL D'ADMINISTRATION

Acteurs économiques et associatifs, les membres du Conseil d'Administration de l'ADIPH 35 construisent et mettent en place une politique dynamique visant l'insertion, le maintien dans l'emploi et la promotion du handicap sur le territoire.



Bureau et Conseil d'Administration 2022



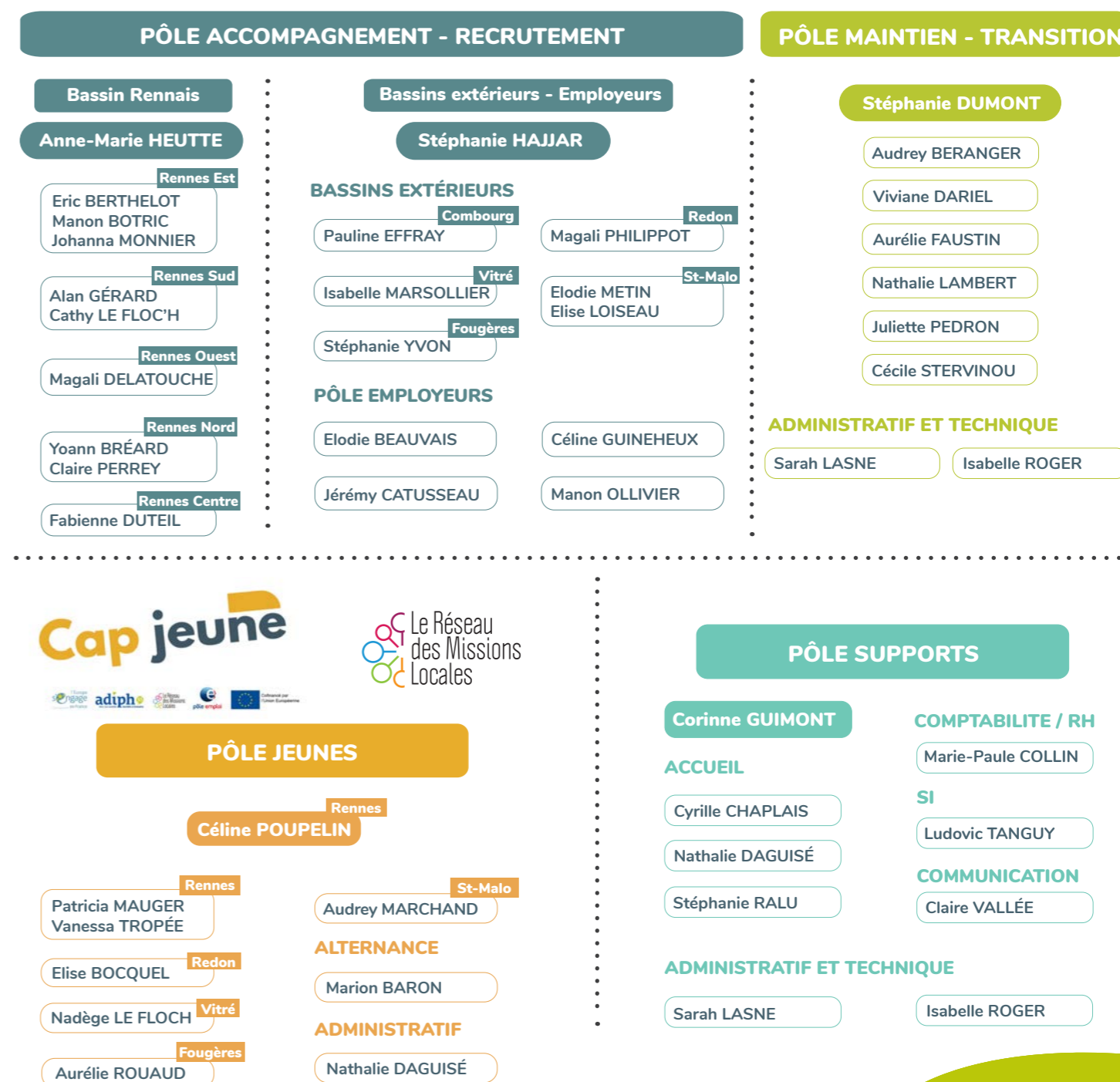
40 EXPERTS EMPLOI ET HANDICAP

Une équipe de 40 experts emploi/ handicap en Ille-et-Vilaine accompagne les demandeurs d'emploi et les salariés en situation de handicap ainsi que les employeurs du territoire.

15 conseillers sont présents au sein des 10 agences Pôle emploi du département pour un accès simplifié aux démarches vers l'emploi pour les personnes en situation de handicap.



CAP EMPLOI 35



NOS RÉSULTATS 2022



Dans le cadre de la mise en place des Lieux Uniques d'Accompagnement, les indicateurs de performance sont communs avec Pôle emploi.

CAP EMPLOI 35 Accompagnement vers l'emploi

4 487 retours à l'emploi des personnes en situation de handicap soit une progression de **14 %** sur un an.

47,7%

taux d'accès à l'emploi des personnes en situation de handicap, 6 mois après une fin de formation soit une progression de **4,8 %** sur un an.

2 550

personnes en situation de handicap au chômage depuis plus d'un an, soit un recul de **19,9 %** sur un an.

6,45%

part de recrutement de personnes en situation de handicap sur les offres d'emploi de Pôle emploi/ Cap emploi 35 soit une progression de **1%** sur un an.

78,6%

des personnes en situation de handicap ayant répondu à l'enquête de satisfaction*, ont obtenu une réponse facilement suite à une démarche auprès de Cap emploi 35 et/ou Pôle emploi.

85,9%

des personnes en situation de handicap sont satisfaites* de leur suivi/ accompagnement soit une progression de **2,4 %** sur un an.

* Données issues d'une enquête réalisée auprès d'un panel de demandeurs d'emploi accompagnés en 2022 par les équipes handicap de Cap emploi 35 et Pôle emploi.

Cap jeune Accompagnement des jeunes



L'ADIPH 35 et le réseau des missions locales d'Ille-et-Vilaine mutualisent leurs services pour **favoriser l'insertion professionnelle durable et sécurisée** des jeunes de 16 à 30 ans en situation de handicap. Les chargées de mission intègrent les questions du logement, de la mobilité et de la santé dans leurs accompagnements pour guider le jeune vers l'emploi.

224 jeunes accompagnés

42 retours à l'emploi

39 entrées en formation

Accompagnement dans l'emploi



561



salariés rencontrant des difficultés de santé ont été accompagnés.

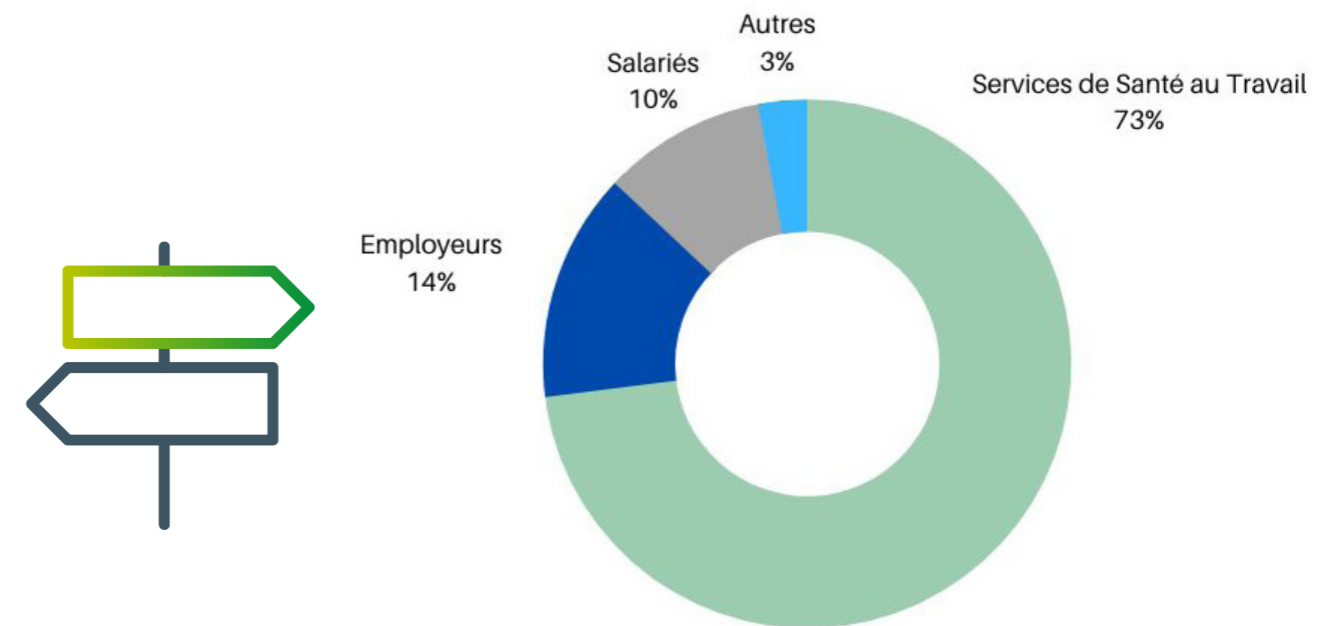
275

maintiens en emploi réussis.

150

Conseils en Évolution Professionnelle (CEP) ont été réalisés auprès de salariés en reconversion professionnelle.

Les salariés accompagnés sont orientés par :



Plateforme Information Conseil

Notre service a pour mission **d'informer, de conseiller et d'orienter** les personnes ayant des questions sur l'emploi et le handicap.



812

demandes traitées dans un délai moyen de **2,7 jours**.

Nature des demandes

- Conseil en Évolution Professionnelle
- Accompagnement vers l'emploi
- Maintien dans l'emploi, recherche d'emploi et de formation, demandes d'informations

Pour toute question, contactez-nous à contact@capemploi35.com

TEMPS FORTS



ROUTE DU RHUM : CAP VERS L'INCLUSION

Mercredi 26 octobre, l'équipe handicap du Pôle emploi Rennes Ouest, composée de chargés de mission Cap emploi 35 et de conseillers Pôle emploi **ont accompagné 8 personnes** en situation de handicap à la Route du Rhum.

Le skippeur Fabrice Payen, appareillé d'un genou prothétique, **sponsorisé par le réseau Cheops-Cap emploi**, les a accueillis sur son bateau pour partager son expérience.

Une journée ressourçante et motivante pour les personnes !

« Fabrice Payen nous a donné l'envie de réussir nous aussi », Brigitte.



[Retour sur cette journée en vidéo !](#)

SEEPH22* : UNE SEMAINE D' ACTIONS POUR CHANGER LE REGARD SUR LE HANDICAP

* Semaine Européenne pour l'Emploi des Personnes Handicapées



Du 14 au 20 novembre, Cap emploi 35 et Pôle emploi ont organisé **21 actions** à destination de **280 demandeurs d'emploi** et **37 employeurs**.

Au programme : sensibilisation au handicap, actions sur la création d'entreprise, présentations de métiers, ateliers pour préparer son projet professionnel et témoignages de parcours inspirants.



1^{ère} édition des rencontres de l'emploi Vendredi 18 novembre

Une matinée d'échanges, de présentation des secteurs qui recrutent et des rencontres avec 110 demandeurs d'emploi et 11 employeurs. Une vraie réussite !



[Retour sur cette semaine en vidéo !](#)



365 DUOS
EN ILLE-ET-VILAINE

À l'occasion d'une journée nationale, un professionnel fait découvrir son métier à une personne en situation de handicap.

CAP JEUNE : LE TREMPLIN VERS L'EMPLOI



Cofinancé par l'Union Européenne

PARTENARIAT MISSIONS LOCALES

En 2022, les 5 missions locales du département ont signé une convention de partenariat pour le dispositif Cap jeune.
Objectif : améliorer l'accompagnement vers l'emploi des jeunes en situation de handicap en ajoutant les forces de Cap emploi 35 et des missions locales.



Avril 2022 - Philippe Jolivet, président de l'ADIPH 35 et Philippe Salmon, président de We Ker.



UMANIMA

Du 26 septembre au 2 octobre, **6 jeunes** ont réalisé un stage de médiation par l'animal pour travailler leur projet professionnel.

Au programme : atelier avec des animaux, exercice d'équithérapie, gravure sur bois, plantation d'arbre...

À la fin de cette semaine, ils ont pris conscience de leurs capacités, ont créé des liens au sein du groupe et repris confiance en l'avenir.

Merci au Fonds Social Européen ainsi qu'à la Fondation EDF pour leur soutien !

« Cette semaine m'a donné l'envie d'avancer », Thomas.



[Retour sur cette semaine en vidéo !](#)

CAP EMPLOI 35 ET PÔLE EMPLOI MUTUALISENT LEURS EXPERTISES

90 conseillers Cap emploi 35 et Pôle emploi réunis pour partager leurs expériences au cours d'une journée de séminaire.

Objectif : améliorer les services d'accompagnement des personnes handicapées et des employeurs.

Un moment de rencontre pour renforcer les liens et préparer les projets à venir !



ATELIERS

Les conseillers Cap emploi 35 et des entreprises partenaires ont animé des ateliers pour accompagner les personnes en situation de handicap dans la réalisation de leurs projets professionnels !



Atout handicap : aborder son handicap et valoriser sa candidature auprès d'un employeur.

Alternance et handicap : se former et trouver un emploi par l'alternance.

Présentation des métiers de la Fonction Publique avec le Centre de Gestion 35.

Simulations d'entretien : préparer et réussir son entretien d'embauche.

73

sessions

354

participants



COMMUNICATION

PRÉSENTATION DE NOS SERVICES EN VIDÉO

Réalisation de trois vidéos témoignages sur le recrutement et le maintien en emploi avec l'agence Biis Vidéo. Merci au Buffalo Grill de Fougères et à l'entreprise Ame Hasle pour leurs témoignages ainsi qu'à tous les participants !



Découvrez les vidéos !

NOUVEAU SITE INTERNET CAP EMPLOI 35 POUR UN SERVICE SIMPLIFIÉ ET AMÉLIORÉ !

En quelques clics, les demandeurs d'emploi déposent leur CV et découvrent les offres d'emploi diffusées. Les employeurs peuvent consulter facilement des profils et publier leurs offres d'emploi.

Rendez-vous sur www.capemploi-35.com et sur notre application mobile



NOS PROJETS 2023



UN NOUVEAU PROJET ASSOCIATIF

- Pour **réaffirmer notre engagement** dans l'accompagnement des personnes handicapées et des entreprises
- Pour **renforcer les partenariats** avec des institutions, associations et entreprises qui partagent nos valeurs



NOUVELLE OFFRE DE SERVICE CAP EMPLOI

- Pour **sécuriser les parcours** des personnes accompagnées vers l'emploi et des employeurs qui souhaitent les recruter
- Pour **développer la prévention** de la désinsertion professionnelle des salariés



CONSOLIDATION DES LIENS AVEC PÔLE EMPLOI

- Pour **améliorer les services** rendus aux personnes handicapées et aux entreprises
- Pour **développer les partenariats** et la synergie avec les acteurs dans le cadre de « France Travail »



CERTIFICATION ISO 9001 AFNOR

- Pour **structurer nos services** et en assurer une traçabilité
- Pour **garantir une qualité de service** et favoriser l'amélioration continue



AGIR POUR LES JEUNES

- Pour **développer l'apprentissage** des jeunes handicapés
- Pour permettre aux jeunes un **accompagnement global** dans leurs projets professionnels

Participer à la construction d'une société durable par la diversité et l'inclusion de chacun.

adiph 35

Vers une société durable & inclusive

Nous contacter :

Employeurs :

recrutement@capemploi35.com

Personnes handicapées / partenaires

contact@capemploi35.com

02 23 44 82 30 / www.capemploi-35.com

ADIPH35 - Cap emploi 35

6, allée de la Guérinière
35000 Rennes

Ils nous soutiennent :



Cofinancé par
l'Union Européenne

Retrouvez-nous sur les réseaux sociaux

