



# Livret d'accueil



# Édito



Nous sommes ravis de vous accueillir dans notre établissement !

Nos équipes s'engagent afin de vous permettre de suivre votre formation dans les meilleures conditions possibles.

Ce livret facilitera votre accueil en vous apportant un maximum d'informations pratiques.

**Renaud Roland,**  
Directeur de l'Adiph 35



Nos espaces de formation sont situés dans les locaux de l'Adiph 35, à Rennes.

## 4 salles de formation

Salles équipées de :

- vidéoprojecteurs
- d'écrans tactiles
- Supports d'affichage,
- matériel multimédia,
- paperboards
- Wi-Fi

## Accès handicap



Nos locaux sont conformes pour accueillir des personnes à mobilité réduite, nous disposons :

- de places de parking réservées
- d'un ascenseur
- de WC adaptés

## Se restaurer

A moins de 500m



### Boulangeries

- Respire
- Augustin
- Win truc

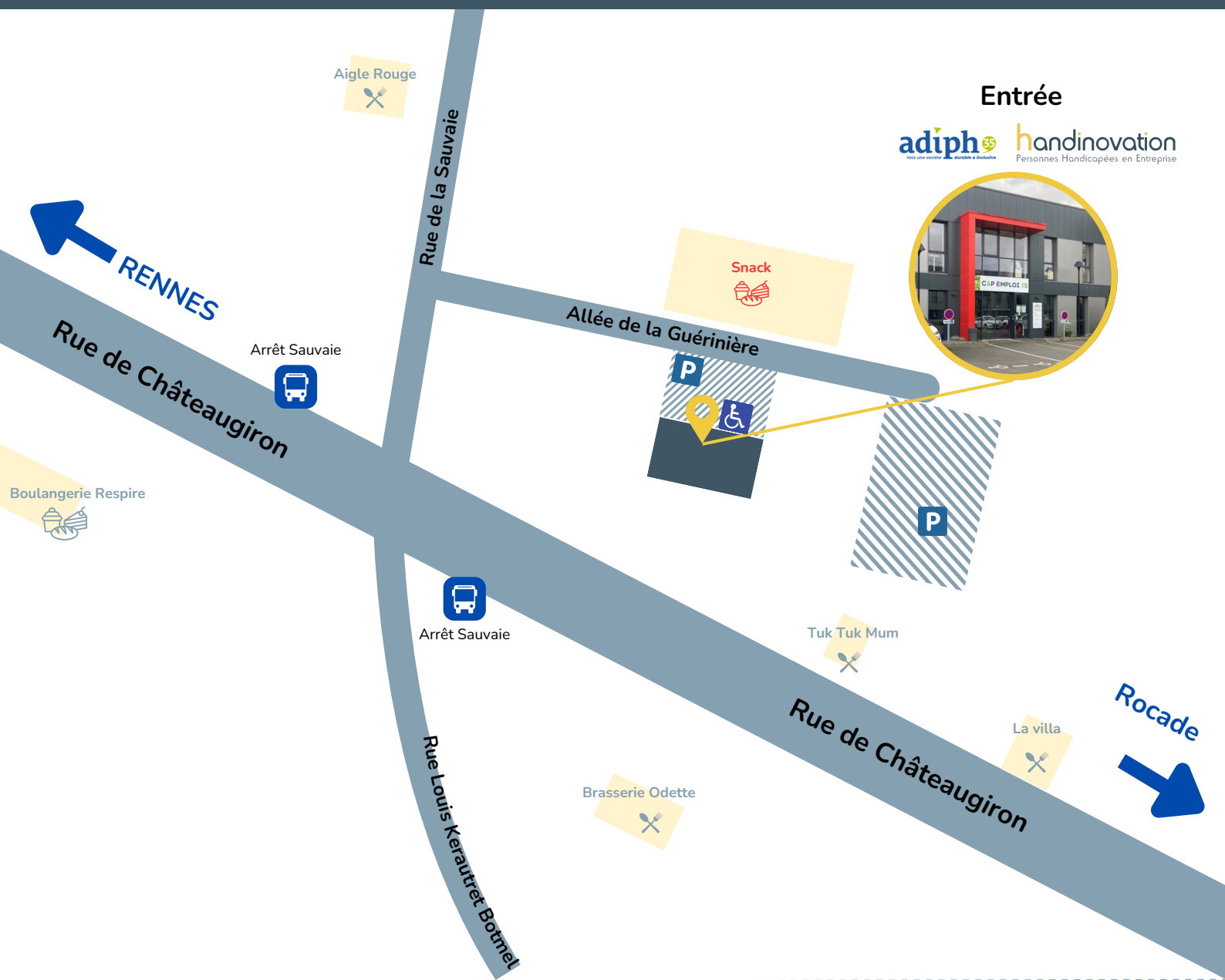


### Restaurants

- Tuk Tuk Mum
- Brasserie Odette
- Aigle Rouge
- Cot' & Gourmand
- La villa
- Le Castel
- AVEC



# Plan d'accès



## PARKING

Nous disposons d'un **parking visiteurs**, d'autres places sont disponibles dans la rue



Notre parking dispose de **places pour les PMR**.



## EN BUS

- Ligne C1 - Arrêt "Sauvaie"
- Ligne C2 - Arrêt "Haut Sancé"
- Ligne C 11 - Arrêt "Haut Sancé"



Entre 20 et 30 min de la **Station République** ou **Gare de Rennes**

[www.star.fr](http://www.star.fr) | 09 70 821 800

# Handinovation en bref

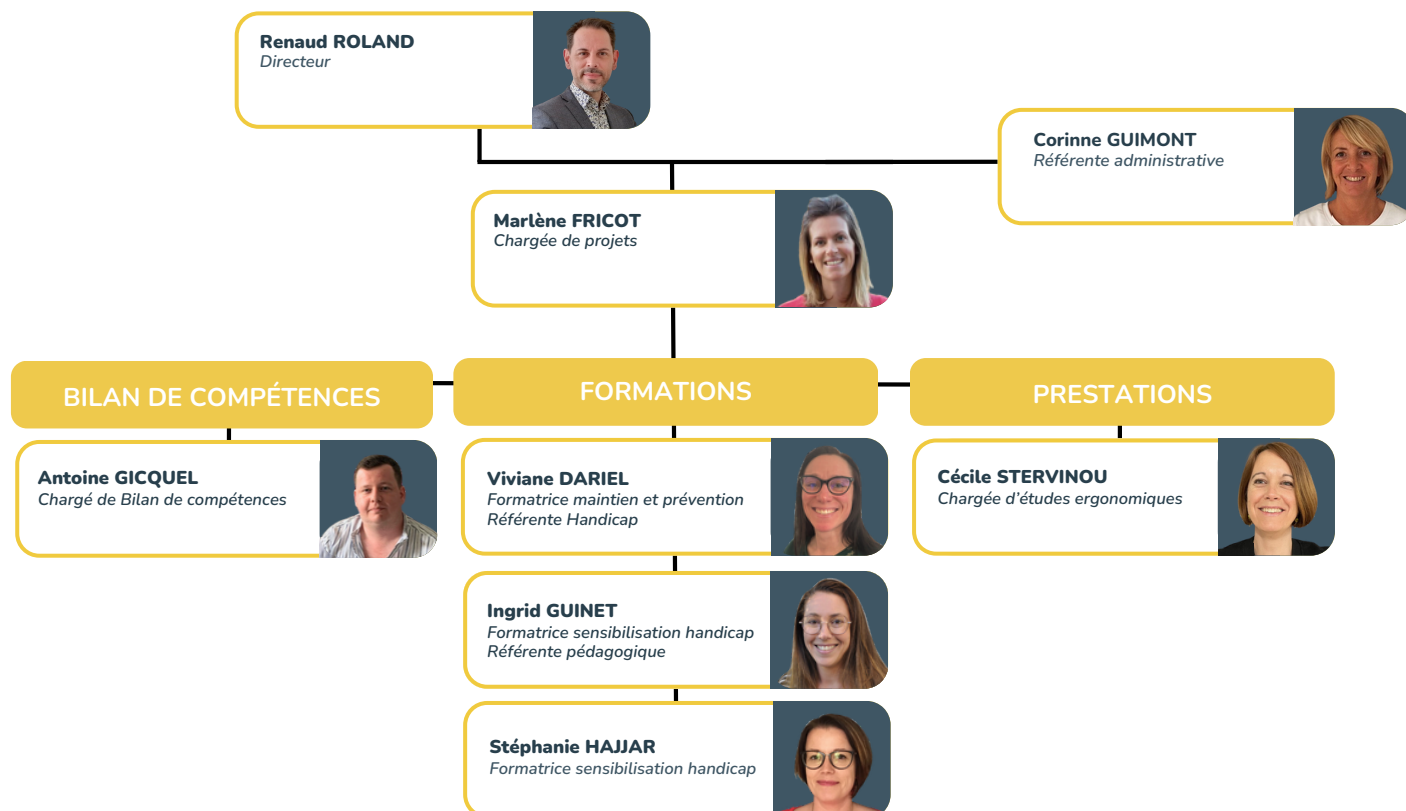


3 formateurs



1 chargé de bilan de compétences

## Organigramme





## ADRESSE

6, allée de la Guérinière, 35000 RENNES

## TEL

02 23 44 82 30

## EMAIL

[contact@adiph35.asso.fr](mailto:contact@adiph35.asso.fr)



## SUIVEZ-NOUS



[@adiph35](#)



[www.adiph35.fr/handinovation](http://www.adiph35.fr/handinovation)