

# RAPPORT D'ACTIVITÉ 2025

**adiph** 35  
Vers une société durable & inclusive

*Des résultats concrets  
pour l'emploi inclusif en Ile-et-Vilaine*



Accompagner, maintenir, innover

# SOMMAIRE

2025 en images

3

Edito

4

L'Adiph 35 en bref

5-6

**Nos résultats 2025**

7-13

Accompagnement vers l'emploi

7

Maintien dans l'emploi et  
accompagnement des entreprises

8

Cap Jeune

9

Lumilab

10

Handinnovation

11

Handevenir, Emploi Accompagné

12

Ateliers

13

**Temps forts 2025**

14-19

**Un modèle social Innovant**

20-21

**Nos priorités 2026**

22

**Témoignages**

23

**Contacts**

24

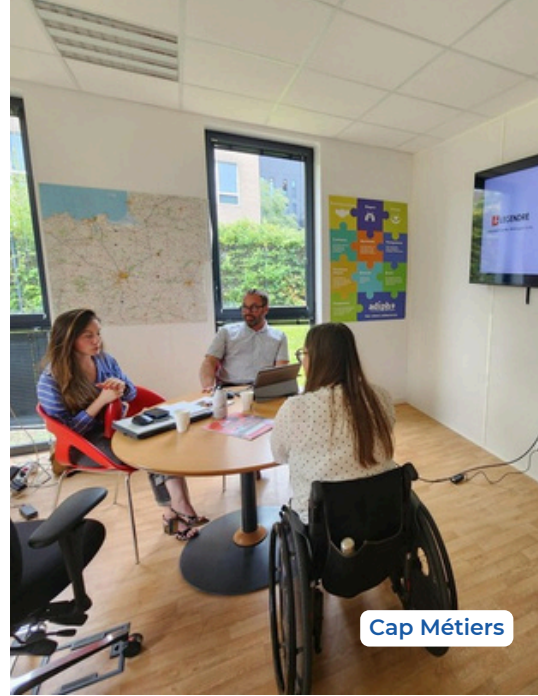
Stade de l'emploi



La Bibilothèque vivante



Cap Métiers



Job dating inversé  
Saint-Malo



# 2025 EN IMAGES

NOTRE  
PARTICIPATION  
AUX ÉVÉNEMENTS  
EMPLOI

24H Emploi Formation



Parlons Handicap-Santé mentale



Le stade vers l'emploi



Le forum de la compensation



Handicafé renversé Redon





# ÉDITO



En 2025, l'ADIPH 35 a poursuivi une mission simple et essentielle : faire avancer l'emploi inclusif en Ille-et-Vilaine.

Tout au long de l'année, nos équipes ont accompagné les personnes en situation de handicap, soutenu les employeurs et travaillé avec les partenaires du territoire pour faciliter l'accès à l'emploi, le maintien en poste et la construction de nouveaux projets professionnels.

Cette mobilisation a produit des résultats concrets :

- 2 018 personnes accompagnées, dont 475 jeunes
- 337 maintiens réussis en emploi,
- Près de 1400 services aux employeurs délivrés
- et 300 duos organisés dans le cadre du DuoDay.

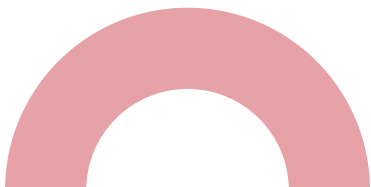
L'année 2025 a également confirmé plusieurs orientations fortes de notre projet stratégique 2023-2027 : une présence de proximité sur tout le département, une coopération renforcée avec France Travail et les acteurs locaux, un accompagnement plus soutenu des employeurs et le développement de nouvelles réponses, notamment autour de la santé mentale avec le LumiLab.

Au-delà des chiffres, ce rapport montre une conviction forte : l'inclusion dans l'emploi se construit dans la durée, au plus près des besoins des personnes, des entreprises et des territoires.

Je remercie chaleureusement les équipes de l'ADIPH 35, les membres du conseil d'administration et l'ensemble de nos partenaires pour leur engagement. C'est ensemble que nous faisons progresser un monde du travail plus accessible, plus durable et plus inclusif.

En 2026, nous poursuivrons cette ambition avec la même exigence : faire de notre engagement des résultats utiles, visibles et durables.

**Philippe JOLIVET**  
Président



# L'ADIPH 35 EN BREF



Créée en 2000, l'ADIPH 35 agit pour un monde du travail plus inclusif en Ille-et-Vilaine.

Son objectif est clair : permettre aux personnes en situation de handicap d'accéder à l'emploi, de s'y maintenir et d'y évoluer durablement.

En 2025, l'association s'est appuyée sur **six services complémentaires** : Cap emploi 35, Cap Jeune, Emploi accompagné, Han'Devenir, Handinnovation et LumiLab. Ensemble, ils répondent aux besoins des personnes accompagnées, des employeurs et des partenaires, partout sur le territoire.



Dans le cadre de son projet stratégique 2023-2027, l'ADIPH 35 poursuit une même ambition : sécuriser les parcours professionnels, renforcer les coopérations et faire progresser durablement l'emploi inclusif en Ille-et-Vilaine.

## UNE GOUVERNANCE ENGAGÉE AU SERVICE DU TERRITOIRE

L'ADIPH 35 s'appuie sur une gouvernance réunissant des représentants du monde économique, des associations et des experts qualifiés.

Cette diversité permet de construire une action ancrée dans les réalités du terrain et tournée vers des solutions concrètes.

### BUREAU

**Philippe JOLIVET**  
Président

**Hélène HALOT**  
Vice - présidente

**Pia LE MINOUX**  
Secrétaire

**Corinne BACZKOWSKI**  
Secrétaire adjointe

**Didier DUBOIS**  
Trésorier adjoint

**Daniel MORIN**  
Trésorier

**Bernard VAYSSE**  
Membre

**Mathieu PICQUENARD**  
Membre

### CONSEIL D'ADMINISTRATION

#### COLLÈGE MONDE ÉCONOMIQUE

**Philippe JOLIVET**  
Medef 35  
Trésorier CHEOPS

**Pia LE MINOUX**  
Medef 35  
Commission Sociale

**Mathieu PICQUENARD**  
Medef 35

**Marina COUBARD**  
UD Force Ouvrière  
Commission Jeune

**Julien CHANTEPIE**  
UD CFDT

#### COLLÈGE ASSOCIATIONS HANDICAPÉES

**Hélène HALOT**  
ANVOL  
CHEOPS Bretagne

**Thierry JARDIN**  
Autism'aide 35  
Commission Jeune

**Françoise THOUVENOT**  
Collectif Handicap 35

**Daniel MORIN**  
APF France Handicap

#### COLLÈGE EXPERTS QUALIFIÉES

**Corinne BACZKOWSKI**  
AST 35  
Commission prospective

**Hervé LANGLOIS**  
URSSAF  
Commission prospective

**Patrick CARE**  
CESER  
Commission prospective

**Didier DUBOIS**  
VIDÉAL  
CHEOPS Bretagne

**Bernard VAYSSE**  
Commission Sociale

# DES ÉQUIPES MOBILISÉES SUR TOUT LE DÉPARTEMENT

Les professionnels de l'ADIPH 35 interviennent chaque jour au plus près des besoins des personnes, des employeurs et des partenaires.

Leur objectif : proposer un accompagnement de proximité, réactif et adapté à chaque situation.

Adhérent



**Renaud ROLAND**  
Directeur

## PÔLE RESSOURCES

**Corinne GUIMONT**  
Responsable

### Accueil

Nathalie DAGUISÉ  
Christine GOIC  
Sandrine LECOMTE

### Administratif et technique

Isabelle ROGER

### Communication

Pauline DELAMOTTE

### Comptabilité

Maxime THIBAULT

### SI/Infrastructure

Ludovic TANGUY

## CAP EMPLOI 35

### EQUIPE ACCOMPAGNEMENT ET ENTREPRISES

**Anne-Marie HEUTTE**  
Responsable

**Stéphanie HAJJAR**  
Responsable

#### BASSIN RENNAIS

##### Chargées d'accompagnement

##### EST

Johanna MONNIER  
Fabienne LUCAS

##### SUD

Cathy LE FLOC'H  
Cécile MOUTSINGA

##### Ouest

Magali DELATOUCHE  
Marion VABRE

##### Nord

Yoann BRÉARD  
Pauline MARTIN

##### Centre

Fabienne DUTEIL

##### Chargée de mission orientation professionnelle

Sophie BRUCHARD

#### BASSINS EXTÉRIEURS ET RELATIONS ENTREPRISES

##### Chargées d'accompagnement et relations entreprises

##### COMBOURG

Élise LOISEAU

##### FOUGÈRES

Stéphanie YVON

##### REDON

Magali PHILIPPOT

##### Chargé(e)s de relations entreprises

##### RENNES

Ingrid GUINET  
Céline MENAGER  
Chloé DARIBO (stage)

##### SAINT-MALO

Élodie MÉTIN

Fanny LAVOUÉ

##### VITRÉ

Isabelle MARSOLLIER

##### REDON / RENNES

Madison TRANCHANT

##### VITRÉ / FOUGÈRES

Céline GUINEHEUX

##### Assistante

Sandrine LECOMTE

##### Grands comptes

Jérémy CATUSSEAU

### EQUIPE MAINTIEN RECONVERSION

**Vitaline PIGEON**  
Responsable

##### Chargé(e)s de maintien en emploi et transition professionnelle

Audrey BERANGER  
Stéphanie DUMONT  
Viviane DARIEL  
Auréli FAUSTIN  
Nathalie LAMBERT  
Juliette PEDRON  
Cécile STERVINO  
Nolwenn TANGUY

##### Administratif et technique

Isabelle ROGER



**Marion BARON**  
Responsable

##### Administratif

Nathalie DAGUISÉ

##### Chargées d'accompagnement

##### RENNES

Nathalie FONTAINE  
Patricia MAUGER  
Sophie NEDEZ (stage)

##### VITRÉ

Nadège LE FLOCH

##### FOUGÈRES

Auréli ROUAUD

##### REDON

Élise BOCQUEL

##### SAINT-MALO

Pauline EFFRAY



**Claire MOREAU**  
Psychologue clinicienne

Charlotte FAURE (stage)



##### Chargée d'accompagnement

Marie LANCIEN



##### Chargé d'accompagnement

Alan GÉRARD

# NOS RÉSULTATS 2025

## ACCOMPAGNEMENT VERS L'EMPLOI

**CAP EMPLOI 35**  
Handicap, recrutement & maintien

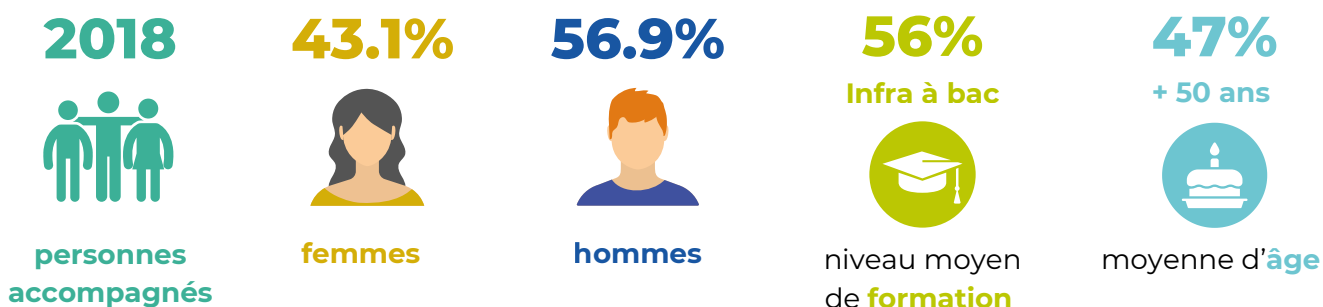
RÔLE EMPLOI ET CAP EMPLOI  
PRÉSENTENT

Le lieu **UNIQUE**  
d'accompagnement

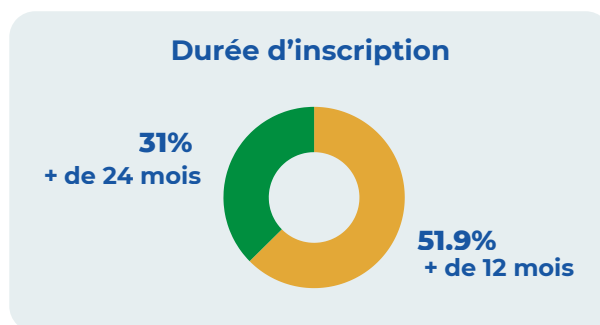
pour les demandeurs d'emploi en situation de handicap  
et les employeurs



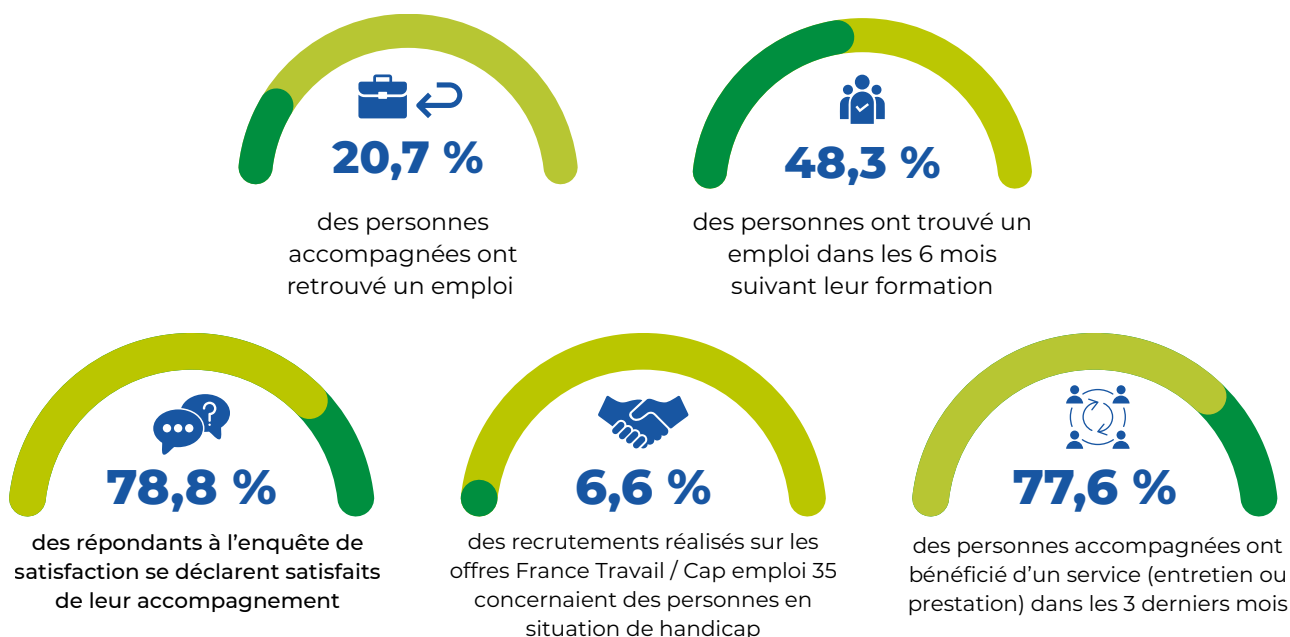
En 2025, **2018** personnes ont été accompagnées vers l'emploi. L'objectif de Cap emploi est d'aider les personnes en situation de handicap à construire un projet professionnel et à avancer vers l'emploi ou la formation.



Cap emploi propose un accompagnement individuel, mais aussi des appuis ponctuels d'expertise handicap auprès des partenaires. **17** ont été réalisés en 2025.



Les indicateurs de performance suivants sont le résultat des actions communes entre **France Travail et Cap emploi 35** :



## ACCOMPAGNEMENT DES ENTREPRISES : FAIRE DE L'INCLUSION UNE RÉPONSE CONCRÈTE AUX BESOINS DES ENTREPRISES

Cap emploi 35 accompagne aussi les employeurs dans leurs recrutements, l'intégration des salariés et la sensibilisation au handicap.

**1396 demandes entrantes (+ 103% en 1 an)**

**67 %**

Appui recrutement employeurs : offres d'emploi, sourcing candidats

**15 %**

Evènements : forum, actions employeurs demandeurs d'emploi

**18 %**

Autres : conseils employeurs, sensibilisation, grands comptes

**75 actions emploi : forums emploi, jobdating, ...**

**Actions de sensibilisation des entreprises**



**18 sessions**



**210 participants**

## ACCOMPAGNEMENT DANS L'EMPLOI

### MAINTIEN DANS L'EMPLOI : PRÉVENIR LES RUPTURES

Les équipes accompagnent les salariés lorsque leur état de santé fragilise leur situation professionnelle.

L'objectif est d'identifier des solutions concrètes pour permettre le maintien en poste ou préparer la suite du parcours.

**339**



**maintiens réussis en emploi**

**656**



**sollicitations traitées**

(+6% VS 2024)

**Origine des signalements**

**9%**

employeurs

**85%**

SPST\*

Durée moyenne d'un accompagnement : 8 mois

\*Service Prévention de Santé au Travail

### TRANSITION PROFESSIONNELLE

Le service accompagne les salariés dont l'état de santé rend le travail actuel difficile.

Il les aide à réfléchir à la suite : adaptation du poste, évolution professionnelle ou nouveau projet.



**210**

**signalements traités** (dont 50% proviennent des SPST)

**12**

**informations collectives** de présentation du service

**75**

**accompagnements maintien en emploi** (salariés en arrêt maladie)

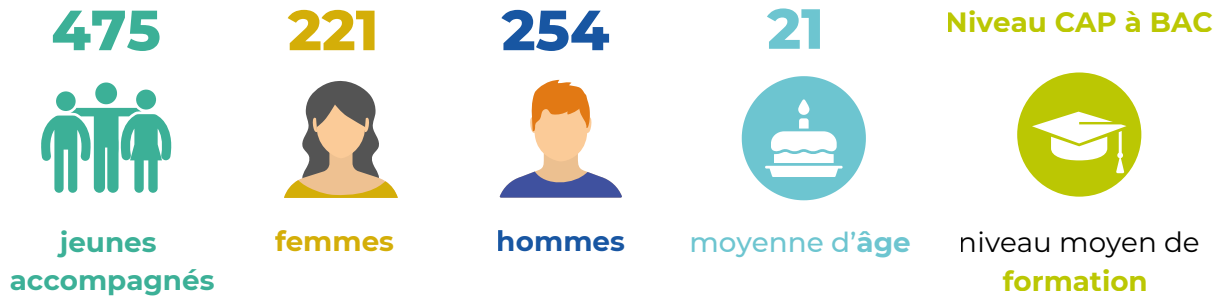
**10**

**accompagnements à l'évolution professionnelle** (salariés en poste)

## CAP JEUNE : AIDER LES JEUNES À CONSTRUIRE UN PROJET PROFESSIONNEL DURABLE



En 2024-2025, 475 jeunes ont été accompagnés dans le cadre de Cap Jeune. L'objectif de Cap Jeune est d'aider les jeunes 16-30 ans en situation de handicap à mieux se connaître, à construire un projet professionnel réaliste et à avancer vers l'emploi ou la formation.



Cap Jeune propose un accompagnement individuel, mais aussi des actions collectives pour découvrir des métiers, mieux comprendre son handicap, préparer des entretiens et faciliter l'insertion professionnelle.



### NOTE DE SATISFACTION

**3.53/4**  


*Cet accompagnement m'a permis de mieux comprendre ce que je pouvais faire et de reprendre confiance dans mon projet.*

## ACCOMPAGNEMENT DES PERSONNES EN SITUATION DE HANDICAP PSYCHIQUE



Créé avec le Clubhouse de Rennes, le LumiLab a été lancé pour accompagner vers l'emploi des personnes concernées par des difficultés psychiques.

Le parcours, d'une durée maximale de 10 mois, combine un accompagnement individuel et collectif.

Il aide les participants à reprendre confiance, à mieux comprendre leur situation, à construire un projet professionnel et à avancer à leur rythme.

### CARACTÉRISTIQUES DES PERSONNES ACCOMPAGNÉES

**73 personnes rencontrées**



**32 personnes accompagnées**



**Moyenne d'âge 39 ans**



**44%**



**56%**



## Parcours Lumilab

**1**

Rencontrer l'équipe, échanger, comprendre le parcours.

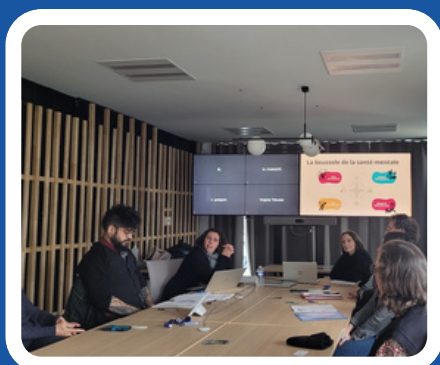
**2**

Reprendre confiance, avancer pas à pas dans son rétablissement, grâce à un collectif solidaire de personnes concernées. Reprendre des activités et expérimenter.

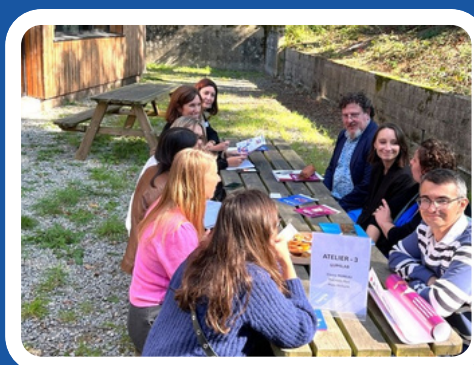
**3**

Construire son projet, mieux se connaître, se tester lors de stages, visiter des entreprises et préparer la suite.

## Temps forts



Sensibilisations à la santé mentale : Carrefour supply chain et SGC35



Evènement MEDEF 35 Les entreprises s'engagent : "Recruter autrement"



Puis un jour j'ai trouvé un accompagnement ici à Rennes

Maraude numérique avec vidéo sur les réseaux sociaux

**Handinnovation propose une offre de services diversifiée : formations des salariés et employeurs, bilans de compétences adaptés auprès de salariés ainsi que des études ergonomiques.**

## FORMATIONS



Handinnovation propose des formations sur le maintien dans l'emploi et la compréhension du handicap au travail. Elles peuvent être organisées dans les entreprises ou dans les locaux de l'association, et être adaptées aux besoins de chaque structure.

## BILANS DE COMPÉTENCES ADAPTÉS



Le service aide les salariés à identifier leurs compétences, leurs points d'appui et les pistes possibles pour leur avenir professionnel. L'objectif est de construire un projet réaliste et un plan d'action concret.

## ÉTUDES ERGONOMIQUES



Lorsqu'un poste de travail doit être adapté à cause d'un accident, d'une maladie ou d'un handicap, Handinnovation accompagne les employeurs et les salariés pour rechercher des solutions concrètes d'aménagement.

## Chiffres 2025

**3**  
formations réalisées

**4**  
bilans professionnels



**CERTIFICATIONS**

**Qualiopi**  
processus certifié  
RÉPUBLIQUE FRANÇAISE

Cette offre de formation est éligible à  
**MON COMPTE FORMATION**  
moncompteformation.gouv.fr

## HAN'DEVENIR : ACCOMPAGNER VERS L'EMPLOI DES ALLOCATAIRES DU RSA EN SITUATION DE HANDICAP

En octobre 2025, l'ADIPH 35 et le Conseil départemental d'Ille-et-Vilaine ont lancé Han'Devenir  
Ce dispositif vise à accompagner vers l'emploi des allocataires du RSA en situation de handicap, grâce à un suivi personnalisé



### Un accompagnement dynamique sur 3 à 6 mois :

#### 1 Suivi individuel



Une conseillère d'insertion référente  
Des entretiens physiques réguliers, complétés par des échanges téléphoniques, visio, mail.

2

#### Soutien collectif

Des ateliers collectifs pour travailler un projet et préparer le retour à l'emploi



3

#### Prestations

Stages, forums emploi, rencontre avec des entreprises ...



23 personnes accompagnées



## EMPLOI ACCOMPAGNÉ : UN SUIVI PERSONNALISÉ POUR TROUVER UN EMPLOI ET LE GARDER DANS LA DURÉE



En 2025, l'ADIPH 35 a rejoint le dispositif **Emploi accompagné.**

Un job coach aide les bénéficiaires à faire le point sur leur situation, à définir leur projet professionnel, à rechercher un emploi et à être soutenus une fois en poste. L'objectif est de favoriser un accès durable à l'emploi et un maintien dans de bonnes conditions.



## LES ATELIERS

L'ADIPH 35 propose également plusieurs ateliers collectifs pour aider les personnes en situation de handicap dans leur parcours vers l'emploi.

**65**  
sessions

**364**  
participants

- **Atout handicap** : apprendre à parler de son handicap en entretien et mettre en valeur sa candidature.
- **Simulations d'entretien** : s'entraîner à un entretien d'embauche avec des employeurs partenaires.
- **Itiner'H** : suivre plusieurs ateliers pour mieux présenter son parcours, valoriser ses expériences et réussir ses entretiens
- **Club ressources handicap** : reprendre confiance et avancer dans son projet professionnel avec d'autres participants.
- **L'Exploratoire** : mieux connaître les aides et les dispositifs utiles pour construire son projet professionnel

## ACCUEIL ET ANALYSE DE LA DEMANDE

L'équipe accueil répond aux questions liées à l'emploi et au handicap. Elle informe, conseille et oriente les personnes vers le bon interlocuteur ou le bon service.

Elle peut notamment répondre à des questions sur :

- le conseil en évolution professionnelle
- l'accompagnement vers l'emploi
- le maintien dans l'emploi
- la recherche d'emploi ou de formation



**5235 APPELS TELEPHONIQUES ONT ÉTÉ TRAITÉS**



96% de satisfaction sur la facilité à joindre l'ADIPH35\*

Contact : [contact@adiph35.asso.com](mailto:contact@adiph35.asso.com)

\*Enquête de satisfaction 2025 réalisée auprès de 1920 personnes

# LES TEMPS FORTS 2025

En 2025, l'ADIPH 35 a multiplié les événements pour favoriser les rencontres, faire évoluer le regard sur le handicap, faire découvrir les métiers et renforcer les coopérations sur le territoire.

## CHANGER LE REGARD : UNE EXPOSITION DÉDIÉE A L'INDUSTRIE ET AU HANDICAP

Cette exposition photo itinérante met en lumière des parcours professionnels réussis de personnes en situation de handicap dans l'industrie, notamment dans les territoires de Vitré et Fougères.

Son objectif est simple : montrer que handicap et performance professionnelle peuvent aller de pair, tout en valorisant les entreprises engagées.



NOUVEAU !

Visionner la vidéo du projet



## PARLONS HANDICAP – SANTÉ MENTALE

### MIEUX COMPRENDRE POUR MIEUX ACCOMPAGNER

Organisé les 3 et 4 avril 2025, cet événement a réuni une centaine de participants. Il a permis de mieux comprendre les enjeux de santé mentale, de faire connaître les réponses existantes et de renforcer les coopérations entre professionnels, bénéficiaires et partenaires.



## PARLONS HANDICAP : L'EMPLOI EN ENTREPRISE ADAPTÉE

Le 10 octobre 2025, Cap emploi 35 a organisé une nouvelle édition de « Parlons Handicap », consacrée à l'emploi en entreprise adaptée.

Cet événement a réuni les acteurs du territoire autour d'un objectif commun : mieux comprendre le rôle des entreprises adaptées et développer les coopérations pour favoriser l'emploi durable.

Les échanges ont permis de mieux connaître ces structures, de mieux identifier les passerelles possibles vers l'emploi et de renforcer les liens entre partenaires.



## CAP MÉTIERS : DÉCOUVRIR DES MÉTIERS POUR MIEUX S'ORIENTER

Le 13 juin 2025, 32 jeunes en situation de handicap ont participé à une journée de découverte des métiers dans les locaux de l'ADIPH 35.

Grâce à la participation de 13 entreprises, ils ont pu explorer différents univers professionnels, poser leurs questions et mieux comprendre les réalités du monde du travail. Cette journée a aussi permis de nourrir leur réflexion sur leur orientation.

NOUVEAU !



## SEEPH 2025 : CHANGER LE REGARD SUR LE HANDICAP

\* Semaine Européenne pour l'Emploi des Personnes Handicapées



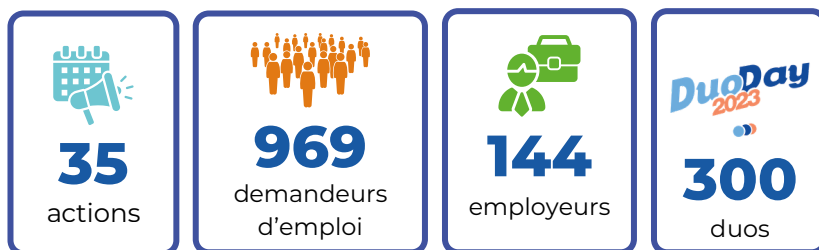
Handicapé renversé, Fougères | 18 novembre 2025



Rallye des entreprises, Combourg | 20 novembre 2025

À l'occasion de la Semaine européenne pour l'emploi des personnes handicapées, l'ADIPH 35 a organisé plusieurs actions sur le département avec France Travail et les missions locales d'Ille-et-Vilaine.

Ces actions ont permis de sensibiliser, de faire découvrir des métiers et de créer des rencontres entre employeurs et personnes en situation de handicap.



Duoday : une entreprise accueille, à l'occasion d'une journée, une personne en situation de handicap, en duo avec un professionnel volontaire pour découvrir un métier

## LES RENCONTRES EMPLOI HANDICAP DES ENTREPRISES ADAPTÉES

Le vendredi 4 novembre s'est tenu l'événement **"Les rencontres emploi handicap des Entreprises Adaptées"** dans les locaux de l'**ADAPEI 35**.

Cette matinée a réuni 5 employeurs engagés et 75 candidats en situation de handicap autour d'un objectif commun : favoriser un emploi inclusif et durable.



## PARLONS HANDICAP : LE FORUM DE LA COMPENSATION

### LA COMPENSATION DU HANDICAP DANS LE DOMAINE PROFESSIONNEL



Cette matinée a permis aux employeurs, aux professionnels de l'accompagnement et aux acteurs de la santé au travail de découvrir des solutions concrètes pour adapter les postes de travail : matériel, logiciels, outils spécialisés et dispositifs de financement.



## LE STADE VERS L'EMPLOI : : UNE JOURNÉE AUTOUR DU SPORT ET DU HANDICAP

Le 18 novembre, candidats et employeurs se sont rencontrés dans un cadre original, autour d'activités sportives et de temps d'échange.

Cette approche a permis de créer des rencontres plus spontanées, sans les codes habituels du recrutement. Le témoignage du sportif paralympique Antoine Praud a marqué les participants par son parcours et son message de résilience.



## LA BIBLIOTHÈQUE VIVANTE : RECULER LES IDÉES REÇUES

Le 28 novembre, **une bibliothèque vivante** a été organisée dans les locaux de l'ADIPH 35. Le principe : permettre à des personnes en situation de handicap de partager leur histoire, leur parcours et leur expérience lors d'échanges directs avec les visiteurs.

Ces rencontres, menées dans un cadre bienveillant et confidentiel, ont permis de mieux comprendre les réalités vécues, de parler librement du handicap, de l'emploi et des parcours de vie, et de faire reculer les préjugés.

Visionner la  
vidéo du projet



## 100 CHANCES 100 EMPLOIS : LE GRAND ORAL

Du 1er au 5 décembre, 12 jeunes en situation de handicap, accompagnés par Cap Jeune et We Ker, ont participé à une semaine intensive de coaching.

Ils ont travaillé la confiance en soi, la présentation de leur parcours, la mise en valeur de leurs compétences et la préparation aux entretiens.

**Temps fort de cette semaine :** le Grand Oral, organisé le 11 décembre, au cours duquel les jeunes ont présenté leur projet professionnel devant des entreprises mobilisées pour l'événement. En parallèle, Cap emploi 35 a animé un temps de sensibilisation au handicap auprès des entreprises présentes.



Visionner la  
vidéo du projet



# UN MODÈLE SOCIAL INNOVANT

La qualité de l'accompagnement proposé par l'ADIPH 35 repose aussi sur la qualité de son organisation interne, sur la formation de ses équipes et sur de bonnes conditions de travail.

En 2025, l'association a poursuivi ses actions pour renforcer les compétences de ses professionnels, améliorer la qualité de vie au travail et soutenir le dialogue social.

## 1 Une démarche de qualité de vie au travail et de développement des compétences au sein d'une organisation apprenante

L'ADIPH 35 s'engage à améliorer les conditions de travail en optimisant l'organisation, en favorisant un meilleur équilibre entre vie professionnelle et personnelle, et en valorisant les compétences par la reconnaissance et le développement des talents.



Des actions **concrètes** engagées depuis 2021 :

- ✓ Amélioration des conditions de travail : aménagements de postes adaptés, flexibilité des horaires et déploiement du télétravail.
- ✓ Qualité de Vie et Conditions de Travail (QVCT) : partage d'un bilan social, temps de cohésion.
- ✓ Mobilité repensée : révision de la charte des déplacements professionnels.
- ✓ Valorisation des expertises : intégration du dispositif Ségur pour reconnaître et structurer les compétences.

### En 2025 :

- ✓ Formation des équipes : **17 actions et 111 jours de formation, 17 séances de Codéveloppement**, et **17 sessions de partage de connaissances en interne**.
- ✓ Échanges réguliers avec les représentants du personnel : **12 réunions CSE (dont une avec le médecin du travail)**, favorisant échanges et concertations sur la santé et la sécurité
- ✓ Négociations sociales sur l'organisation du travail.
- ✓ Prévention des risques et amélioration des conditions de travail : Lancement du **1er baromètre social** (86% de participations), groupe santé et sécurité sur la **mise à jour du DUERP, formation des salariés aux gestes qui sauvent**.
- ✓ Accueil de 4 stagiaires (Du BTS au Master)

## 2 L'ADIPH 35 s'appuie sur des valeurs de travail partagées et sur des engagements concrets en matière de qualité, d'environnement et de responsabilité sociale

### Engagement

Être force de proposition et s'impliquer durablement dans la vie de l'association.

### Ouverture d'esprit

S'intéresser et prendre en compte les idées et attitudes qui diffèrent des siennes.

### Ecoute

Être attentif à l'autre, sans l'interrompre, en lui laissant son espace d'expression.

### Transparence

Oser s'exprimer avec sincérité et partager l'information.

### Optimisme

Se concentrer sur les opportunités et proposer des solutions réalistes.

### Confiance

Croire aux bonnes intentions et compétences de chacun.

### Entraide

Solliciter et proposer de l'aide.



## 3 Une démarche d'évaluation globale de services :

L'ADIPH 35 est certifiée ISO 9001 depuis 2012, garantissant la qualité, la fiabilité et l'efficacité de ses services.

Cette certification témoigne de notre engagement constant à offrir un accompagnement optimal aux personnes en situation de handicap et aux employeurs, en répondant aux exigences les plus élevées.




## 4 Engagement en faveur d'un fonctionnement plus responsable sur le plan social et environnemental :

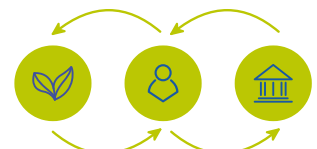
L'ADIPH 35 intègre pleinement la Responsabilité Sociétale des Entreprises (RSE) en conciliant enjeux économiques, sociaux et environnementaux avec **des actions concrètes** mises en œuvre, dont :

 **Transition écologique** : développement d'un parc de véhicules électriques.

 **Achats responsables** : mise en place d'une politique d'achat durable et éthique.

 **réduction de l'usage du papier** grâce au numérique.

 **Économie circulaire** : recyclage et valorisation des produits en fin de vie.



# NOS PRIORITÉS 2026

En 2026, l'ADIPH 35 poursuivra son action avec une ambition inchangée : renforcer son impact pour un emploi plus inclusif, plus durable et plus accessible en Ille-et-Vilaine.

## 4 PRIORITÉS GUIDERONT NOTRE ACTION

---



### Aider davantage de personnes à accéder à l'emploi et à s'y maintenir durablement

en renforçant l'accompagnement individualisé et la coordination avec les partenaires



### Mieux accompagner les employeurs

pour faire progresser les pratiques de recrutement, d'intégration et de maintien dans l'emploi.



### Poursuivre les réponses innovantes

notamment pour les personnes confrontées à des difficultés psychiques et sociales.



### Renforcer la présence territoriale et la coopération

au plus près des besoins des personnes, des entreprises et des acteurs locaux.

En 2026, l'ADIPH 35 veut aller au-delà de l'accompagnement : elle veut contribuer à transformer durablement les conditions d'un emploi réellement inclusif.

# TÉMOIGNAGES



*Le suivi est adapté et les personnes qui me suivent sont bienveillantes et professionnelles !*

Salarié en situation de handicap, accompagné par Cap emploi 35



*Je ressens une très grande satisfaction à chaque fois que j'ai un rendez-vous. Ma conseillère me guide, me conseille et me partage des informations qui pourraient m'intéresser.*

jeune en situation de handicap, accompagné par Cap jeune



*« Je ne réalisais pas qu'il y avait autant de personnes concernées par un handicap invisible. [...] À partir d'aujourd'hui, je veux mettre en pratique ce que j'ai appris : faire preuve de plus d'écoute, de patience, d'attention, et adopter une posture plus inclusive dans mon quotidien. »*

Responsable RH participant à la formation « Optimiser l'accueil des personnes handicapées dans votre structure » - Service Handinnovation



*Une écoute, une bienveillance, une aide dans l'orientation de mes recherches de travail qui tient compte de mon handicap.*

Demandeur d'emploi en situation de handicap, accompagné par Cap emploi 35



*Ma conseillère est super, elle est de très bon conseil ainsi que le contact ce fait facilement.*

jeune en situation de handicap, accompagnée par Cap jeune



*Les services de Cap Emploi sont concrets, structurés et efficaces. Leur expertise est précieuse.*

Employeur, accompagné par Cap emploi 35



Merci à l'ensemble des personnes accompagnées, des employeurs,  
des partenaires et des équipes qui rendent cette ambition  
collective possible.



[adiph35.fr](http://adiph35.fr)

### **Adiph 35**

02 23 44 82 30

6, allée de la Guérinière 35000 Rennes

[contact@adiph35.asso.fr](mailto:contact@adiph35.asso.fr)



### **ILS NOUS SOUTIENNENT**



**agefiph**



Cofinancé par  
l'Union Européenne